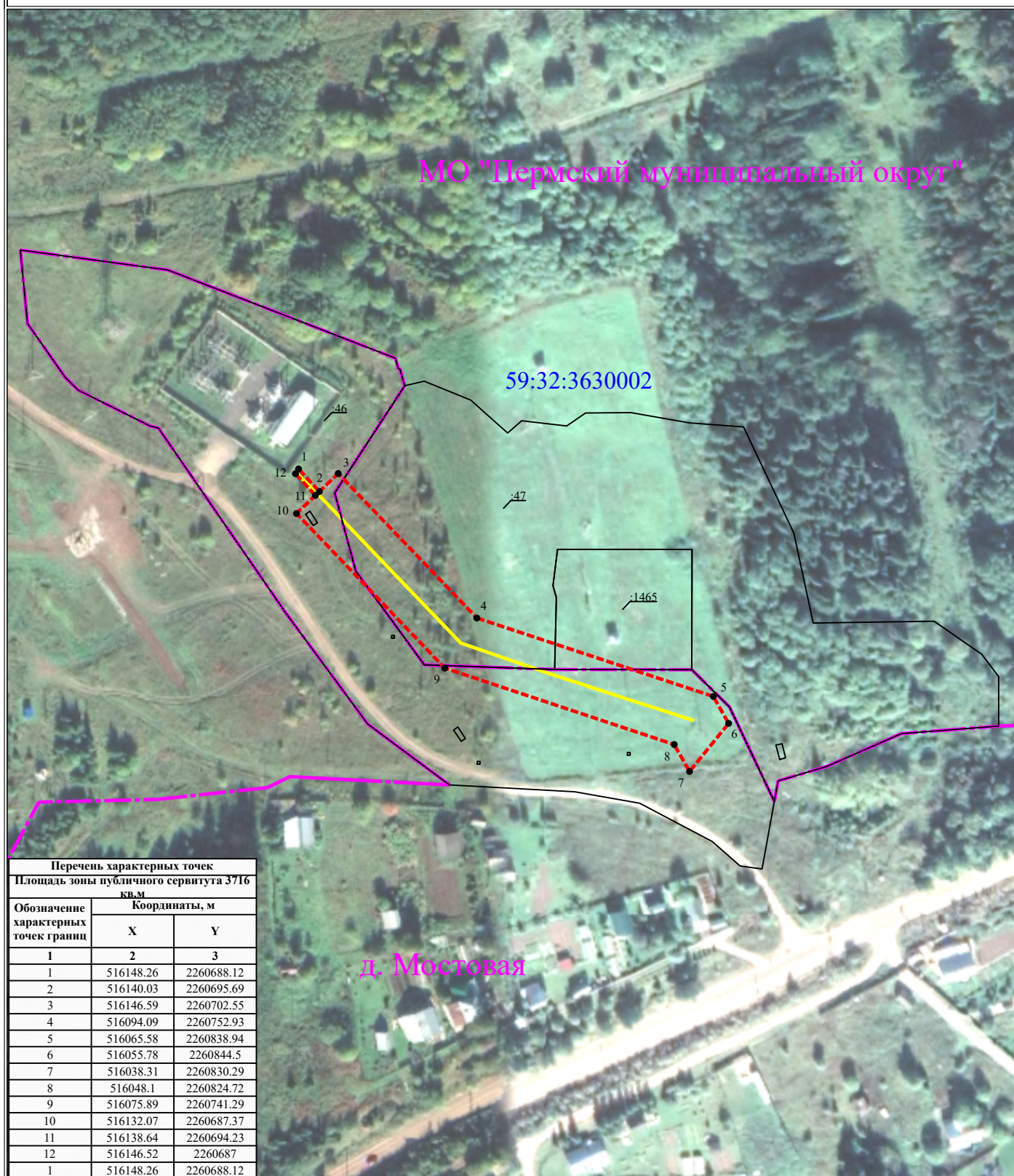


# **Схема расположения границ публичного сервитута для эксплуатации объекта ВЛ-10кВ Заход ф. Урал на ПС Троица**



**Масштаб 1:2000**

- УСЛОВНЫЕ ОБОЗНАЧЕНИЯ**
- - границы устанавливаемого публичного сервитута
  - - ось линии, контур объекта
  - - границы муниципального образования, населенных пунктов
  - - границы кадастрового квартала
  - - границы земельных участков, попадающих в зону публичного сервитута

- 1 - обозначение характерной точки границы устанавливаемого публичного сервитута
- :123 - кадастровый номер земельного участка
- 59:32:0000000 - кадастровый номер квартала
- г. Пермь - наименование муниципального образования, населенного пункта